

Modernizarea fluxului de descărcare și depozitare cereale

În porturile maritime, volumul de marfă manipulat în situații de vârf este uriaș, până la 400 tone/h. Pentru a face față cererii, fluxul de descărcare, și depozitare trebuie atent planificat și controlat.

Factorul uman este supus la stres, automatizarea întregului proces fiind o necesitate.

Modernizarea asigură o eficiență maximă și o gestiune completă a întregului proces de descărcare și depozitare.

Reducerea costurilor energetice reprezintă unul din principalele avantaje ale modernizării stației.

De asemenea se creează un climat corespunzător de muncă cu respectarea normelor de mediu.

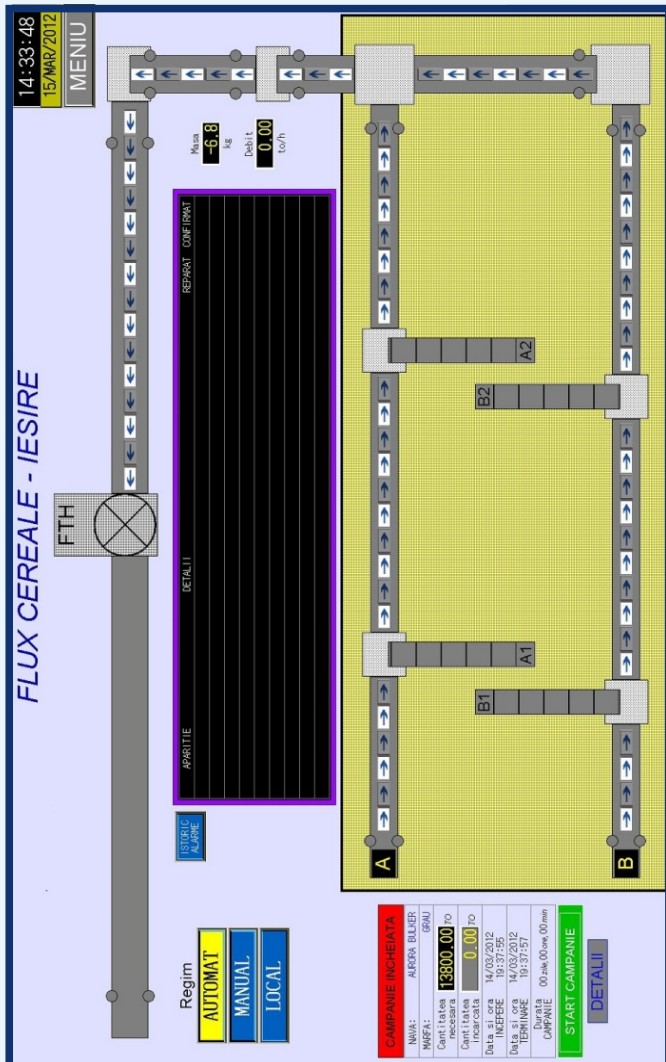


● Caracteristici

- Capacitatea de descărcare și transport cereale: **6000 t / zi**
- Înălțimea de ridicare: **35 m**

● Componentă

- Tunel de protecție
- Instalație de descărcare cu 6 (șase) transportoare sub vagoane
- Bandă transportoare colectoare cu cântărire automată
- Elevator cu cupe
- Instalație de filtrare aer la intrarea în elevator
- Tablou de comandă cu automat
- Senzori de proximitate
- Instalație electrică
- Instalație pneumatică
- Automatizare completă



ELTENERG S.R.L.

Brăila, Șos. Baldovinești, nr. 16
 Tel.: 0239.619546; Fax: 0239.613920
 office@eltenerg.ro